

SII POS Printer RP Series

 **RP-E10**
SERIES

 **RP-D10**
SERIES

 **RP-F10**
SERIES

POSプリンターの新定義

RP-F10

ディスプレイ + POSプリンター

||

決済も広告も、**1台でOK!**

511 POS Printer Series

どんな場所にもぴったり合う、
POSプリンター RPシリーズ。

業界を選ばないスタイリッシュでコンパクトなキューブ型ボディは
アパレルやカフェ、ヘアサロン、スーパーマーケットなど、
ハイセンスな店舗の環境を快適にするPOSプリンターです。

高速印字(max. 350mm/sec)の「RP-E10/E11」、

2 Way(1台で用紙前面/上面排紙兼用)の「RP-D10」、

2 Way & ディスプレイ「DSP-A01」を搭載できる「RP-F10」をラインナップしました。

ハイスピードPOSプリンター

RP-E10 SERIES

- RP-E10: 上面排紙モデル / RP-E11: 前面排紙モデル (防滴IPx1)
- コンパクトなキューブ形状: 129mm×129mm×129mm
- 高速印字速度: 350mm/sec (max)
- 高信頼性: 150km、200万カット
- 見やすい大きなLED表示
- 各種ドライバ、多種多様なユーティリティソフト

High Speed

超
高速

350mm/s

最高印字速度の350mm/秒に加えて、データ処理やカットスピードの高速化などによりスループット(データ受信から印刷・カット完了までの時間)を向上しました。

Display

わかりやすい
表示

7色表示可能な細長形状で大きな[Big bar LED]の色や点灯・点滅パターンと、標準で内蔵されているブザー音を組み合わせることによって、プリンターの状態を通知します。

待機時のLED表示



ユーザの好みに合わせて
「緑色」「青色」「水色」「消灯(OFF)」から選択可能です。

エラー時のLED表示



「黄色」「紫色」「赤色」の表示色やそれらの点灯・点滅パターンの違いによりエラー内容を容易に知ることができます。

Compact

超
小型

W129× D129× H129mm*



RP-E10(上面排紙モデル)

RP-E11(前面排紙モデル)

::カフェ



::キッチン



::ヘアサロン



::アパレルストア



::レストラン



前面・上面排紙 2WAY POSプリンター

RP-D10 SERIES

- 上面排紙 / 前面排紙 (防滴IPx1) 兼用モデル
- コンパクトなキューブ形状: 129mm×129mm×129mm
- 最高印字速度: 200mm/sec (max)
- 省エネ: ENERGY STAR®に適合
- 用紙削減: 上余白2mm (min.)
- 各種ドライバ、多種多様なユーティリティソフト

Easy

上/前
兼用

2Way

用紙前面 / 上面排紙兼用

レシートプリンターとキッチンプリンターを一つのモデルで対応します。

※前面排紙設置時、防滴特性 (IEC60529 IPX1相当)

2インチ/3インチの用紙対応

2インチ時、用紙はセンター合わせのため、パーシャルカットはセンター残しになります。

用紙上面排紙



用紙前面排紙



RP-D10(白)



RP-D10(黒)

超小型サイズを実現した、1辺が129mmのキューブ形状。シンプルでスタイリッシュなデザインは、場所を選ばない様々なシーンでご利用いただけます。

ACアダプタもコンパクト



W115×D53×H38mm

前面・上面排紙 2WAY+ディスプレイPOSプリンター

RP-F10 SERIES

- 上面排紙/前面排紙 (防滴IPx1) 兼用モデル
- コンパクトなキューブ形状: 127mm×127mm×127mm
- 高印字速度: 250mm/sec(max)
- ビルトイン4.3インチ カラー液晶ディスプレイ(オプション)
LCDはRP-F10とUSB接続、USB給電可能
- NFCでBluetooth端末と簡単ペアリング (Bluetooth Model)
- 各種ドライバ、多種多様なユーティリティソフト

Easy

上/前
兼用

2 Way

用紙前面/上面排紙兼用

レシートプリンターとキッチンプリンターを一つのモデルで対応します。

※前面排紙設置時、防滴特性 (IEC60529 IPX1相当)

2インチ/3インチの用紙対応

2インチ時、用紙はセンター合わせのため、パーシャルカットはセンター残しになります。



4.3 inch TFT

COLOR
LCD

Built-in COLOR LCD



RP-F10は、ディスプレイ (DSP-A01※) との通信と給電のためのUSBポートを備えています。

また、RP-F10を前排紙姿勢で置いた背面に、DSP-A01※を装着することが可能で、レジ周りをスッキリとスタイリッシュに演出できます。

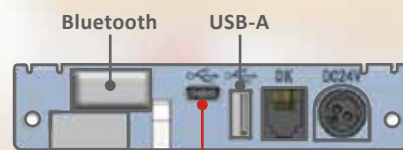
※オプション



USB Type-C PD搭載モデル

USB Type-C接続により、USB PD対応のAndroid / Windows端末※1だけでなく、iOS・iPadOS端末 (Lightningポート) とも安定した有線通信、高速充電が可能です。

※1 USB PD対応品でも、一部のAndroid端末では、USB通信ができないものがあります。

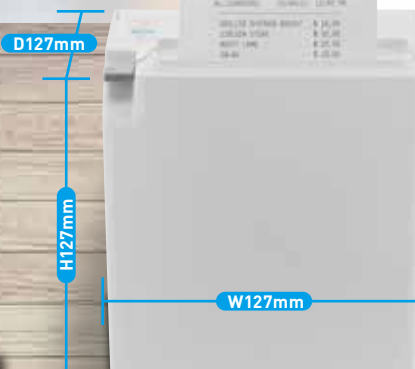


USB Type-C/PD

Compact

超
小型

W127×
D127×
H127mm※



RP-F10(白)



RP-F10(黒)

Display

DSP-A01

2019年7月初旬 出荷開始(予定)

- 4.3inch TFT LCD (W480×H272 pixels)
- さまざまな設置方法:
プリンター一体 (RP-F10背面)、据え置き、ネジ固定 (壁掛け)
- さまざまな表示内容:
文字、バーコード (1次元バーコード / QRコード)、イメージ (JPEG, PNG)
- さまざまな用途:
カスタマーディスプレイ、QR決済、デジタルサイネージ
- プリンターエラーやその対処方法を表示 (RP-F10と接続時)
- 各種ドライバ、多種多様なユーティリティソフト

様々な用途

文字、バーコード (1次元バーコード/QRコード)、イメージ (JPEG/PNG) を自由に組み合わせて表示することができます。通常のカスタマーディスプレイ表示に加え、QRコード決済 (決済情報を含めた動的QRコードや会社ごとに異なる静的QRコードなどの表示) やサイネージ (スライドショーなどの表示) など、さまざまな用途でご利用頂けます。



様々な設置方法

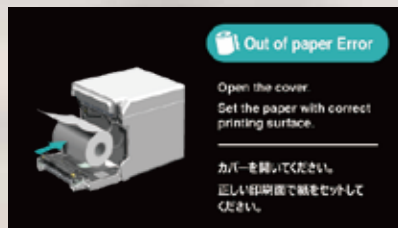
DSP-A01は、RP-F10に搭載するだけでなく、据え置きや壁掛けディスプレイとして単体でも使用でき、色はプリンターに合わせて白と黒の2種類をそれぞれ用意しました。

DSP-A01は、USBポートに接続可能で、例えばPOS端末のUSBポートにDSP-A01を接続すれば、別モデルのRP-E10とセットで使うこともできます。



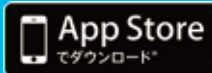
プリンターエラー表示

RP-F10と接続した場合、紙無しなどのプリンターエラーが発生した場合、そのエラー内容や対処方法を表示します。万が一エラーが発生しても簡単にリカバリーができ安心して使用して頂けます。



Slideshow Setting Utility

このアプリは、SIIのディスプレイ「DSP-A01」用で、ディスプレイスタンバイ時のスライドショーを編集するためのユーティリティソフトです。エンドユーザでも簡単操作で、広告宣伝などのスライドを編集することができます。



DSP-A01 (白)

DSP-A01 (黒)

DSP-A01 スペック

LCD	方式	4.3 inch TFT カラー LCD
	画素数 / 表示領域	W480×H272 [pixels] / W95.04×H53.856 [mm]
文字	文字構成 (H×W)	24×12, 24×24, 16×8, 16×16 [pixels]
	表示文字数 (縦24pixels 文字)	英数字 : 320 文字 (40桁×8行) 漢字 : 160 文字 (20桁×8行)
	文字種類	コードページ (18Page)、国際文字 オプションフォント (max. 255×255 pixel)
	文字修飾	JIS第一・第二水準漢字、特殊文字、外字
バーコード		縦倍 (×2, ×4)、横倍 (×2, ×4)、強調、アンダーライン
		UPC-A/E, JAN(EAN)8/13, ITF, CODABAR, Code39 Code128, QRコード
	イメージ	JPEG, PNG
	電源	DC 4.75 V - 5.25 V (USBバスパワーで動作)
	通信方式	USB 2.0 Full speed, micro Bコネクタ
	設置方法	プリンター一体 (RP-F10背面)、据え置き、ネジ固定 (壁掛け)

POSプリンターに必要な機能がコンパクトボディに凝縮。

自由なレイアウト

Free Layout

対応機種: RP-E10/E11、RP-D10
RP-F10、DSP-A01

RP-E10シリーズは上面排紙モデル(RP-E10)と前面排紙モデル(RP-E11)の2モデルをラインナップ。

また、RP-D10/F10シリーズは1台で上面/前面排紙を兼用可能。

レジ台の上、カウンタの下棚、また専用キット(オプション)による壁掛けなど、様々な場所に設置可能です。

RP-E11とRP-D10/F10(前面排紙設置時)は防滴特性(IEC60529 IPX1相当)を有し、

キッチンなどでも安心してご利用いただけます。



壁掛けキット(オプション)



タワー型POS端末にもスッカリと組込めます。

バーコードやロゴをきれいに印字

Quality

対応機種: RP-E10/E11、RP-D10、RP-F10

様々な印字スピードと印字品質の要求に対応します。

① **高速設定**・・・印字内容に関係なく最高印字速度を

RP-E10 350mm/秒 **RP-D10** 200mm/秒 **RP-F10** 250mm/秒にする

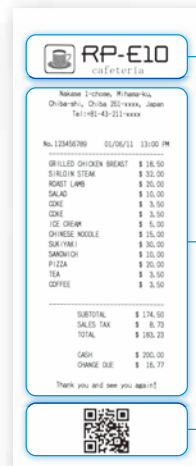
② **静音設定**・・・印字内容に関係なく印字速度を

RP-E10 280mm/秒 **RP-D10** 180mm/秒 **RP-F10** 150mm/秒にする

③ **品質設定** ※スタンダードモード時のみ有効

バーコードやロゴなどのイメージ部は低速印字し、文字部は高速印字にする事で、「印字速度」と「印字品質」のバランスを両立 →右図参照

品質設定



高品質

高速

高品質

安心設計

Safety

対応機種: RP-E10/E11
RP-D10、RP-F10

異物などによりカッター刃がロックした場合でも、用紙カバーを開けるだけでリカバリが可能です。

タイミングマークセンサ

Timing Mark Sensor

対応機種: RP-E10/E11

裏面のマークセンサを標準装備。無人端末(KIOSK)等からのチケット印刷にも対応可能です。

環境にやさしいECO機能

Ecology

用紙の使い方を工夫することで実現できるエコ。
使用量を減らすことでコストダウンにも繋がります。



国際エネルギー省プログラム適合

対応機種: RP-D10、RP-F10

RP-D10/F10シリーズは、国際エネルギー省プログラムの基準に適合しており、エネルギー消費の低減性に優れた製品です。

上余白部分の削減でエコ

対応機種: RP-E10/E11、RP-D10、RP-F10

レシートの先頭でバックフィードコマンドを指定することにより、上余白部分がRP-D10/F10では最小約2mm、RP-E10では最小約3mmまで削減が可能です。



POSシリーズ用SDKは様々なOSをサポート

SDK

対応機種: RP-E10/E11、RP-D10、RP-F10、DSP-A01

プリンターやディスプレイを直接制御するSDKを無償提供。お客様のアプリケーション開発工数の削減が可能です。

iOS/Android™用SDK Sample Software



SII PS Print Class Library*

App Store / Google Play で公開

このアプリは、SIIが提供するSDKを使ってSIIプリンターに印刷したりSIIディスプレイに表示するiOS/Android™用Sample Softwareです。SDKの各種関数の動作を確認でき、アプリの開発をスムーズに行うことができます。

* SDKは弊社ホームページからダウンロードが必要です。



iOS/Android™用設定Tool



SII RP Utility

App Store / Google Play で公開

このアプリは、SIIのPOSプリンター「RPシリーズ」やディスプレイ「DSP-A01」の各種設定(機能設定、Bluetooth設定、LAN設定※)を行います。

※LAN設定用Webページの表示

機能

- SIIのPOSプリンターやディスプレイの検出
- 設定の変更/登録
- 本アプリへの設定の読み込み
- 設定ファイル保存およびその読み込み
- 設定内容の印刷
- 設定の初期化(工場出荷時設定)
- NFC、QRコードによるBluetoothペアリング(Android™のみ)



Webアプリケーションからの印刷・PDFデータの印刷



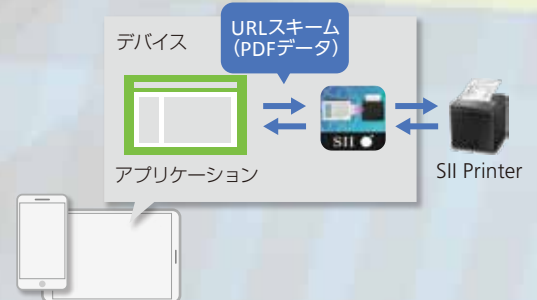
SII URL Print Agent

App Store / Google Play で公開

対応機種: RP-E10/E11、RP-F10

SII URL Print Agentは、URLスキームが連携可能なアプリケーションからSII製プリンターに印刷データを中継するネイティブアプリケーションです。

- WebアプリケーションからPDFデータを印刷
- FileMaker GoなどのURLスキームが使用可能なネイティブアプリケーションからPDFデータを印刷



■ 対応ソフトウェア

プリンター型名	通信方式	Windows®						Linux® *2			Android™ SDK	iOS SDK
		Printer Driver	SDK	Uty.	OPOS	POS for .Net	JavaPOS™	CUPS	SDK	JavaPOS™		
RP-E10/ RP-E11	Serial	○	○	○	○	○	○	○	○	○	-	-
	USB	○	○	○	○	○	○	○	○	○	○	-
	Ethernet	○	○	○	○	○	○	○	○	○	○	○
	Bluetooth® *1	○	○	○	○	○	-	-	-	-	○	○
RP-D10	Serial	○	○	○	○	○	○	○	○	○	-	-
	USB	○	○	○	○	○	○	○	○	○	○	-
	Ethernet	○	○	○	○	○	○	○	○	○	○	○
	Bluetooth® *1	○	○	○	○	○	-	-	-	-	○	○
RP-F10	USB	○	○	○	○	○	-	○	○	-	○	-
	Ethernet	○	○	○	○	○	-	○	○	-	○	○
	Bluetooth® *1	○	○	○	○	○	-	-	-	-	○	○
DSP-A01	USB	-	○	○	○	○	-	-	-	-	○	○

*1: Bluetooth®機器によっては使用できないものがあります。全てのBluetooth®機器に対して保証するものではありません。 *2: 動作確認済みのディストリビューションは、PrinterModelにより異なります。

ドライバ詳細は、HP(www.sii-ps.com)のソフトウェア対応表をご参照ください。

■ 仕様一覧

型番	RP-E10(上面排紙モデル)	RP-E11(前面排紙モデル)	RP-D10	RP-F10	
印字	方式	感熱ラインドット方式			
	ドット密度 (dpi)	203 (8dots/mm)			
	紙幅 (mm)	58 ¹⁰ / 80 ¹⁰			
	印字幅 (mm)	54 / 72			
	スピード (mm/sec) max	350		200	250
	用紙外径 (mm) max	φ83			
	文字構成 (H×W dots)	24×12、24×24、16×8、16×16			
	文字寸法 (H×W mm)	3.0×1.5、3.0×3.0、2.0×1.0、2.0×2.0			
用紙	ロール紙、マーク付ロール紙(マークセンサ標準装備)		ロール紙		
文字種類	コードページ(14Page)、オプションフォント、ダウンロード文字、外字、JIS第一・第二水準漢字、特殊文字				
バーコード種類	UPC-A/E, JAN (EAN) 8/13, ITF, CODABAR, Code39, Code93, Code128, QR, PDF417, MaxiCode, Data Matrix, GS1 Databar*1				
入力バッファ	16kバイト		4kバイト		
コマンド形式	ESC/POS™ 準拠、マークアップ言語			ESC/POS™ 準拠	
切断	方式	スライド式			
	種類	フルカット、パーシャルカット(中央1点残し)			
動作温度範囲(°C)	5~45				
耐用寿命	耐摩耗性 (km)	150*2	100*2	150*2	
	オートカッタ (cut)	200万*2		150万*2	
寸法(W×D×H mm)		129.0×129.0×129.0*3		127.0×127.0×127.0*3	
質量(g)	約1,300		約850	約835	
規格	FCC, CE, VCCI など				
キャッシュドローワー	2 Drivers(24V / 1A)				
ポディーカラー	2色 : White系 / Black系				

*1 RP-F10のみ *2 推奨感熱紙使用のこと *3 突起部を除く

■ 搭載インターフェース

RP-E10/E11	RP-D10	RP-F10
USB		USB+USB host*
Ethernet		Ethernet+USB host*
Bluetooth		Bluetooth (NFC)+USB host*
-		Bluetooth(NFC)+USB Type-C/PD+USB host*
シリアル		-

*ディスプレイ (DSP-A01) との接続として使用頂けます。

■ オプション一覧

周辺機器	RP-E10/E11	RP-D10	RP-F10
ACアダプタ	PW-E2427-W1		PW-G2421-W1
ACケーブル	CB-JP07-20A/CB-JP08-20A		
USBケーブル		IFC-U02-2	
Powered USBケーブル		IFC-V01-1	
シリアルケーブル		IFC-S02-2	
壁掛けキット		WLK-B01-1	
バックプレート	BCP-A01-W, BCP-A01-K		-
Cash Drawer	DRW-A01-W, DRW-A01-K		
外付けプザー			BZR-A01-1
ディスプレイ*			DSP-A01-W1
			DSP-A01-K1

*DSP-A01をPOS端末に接続すれば、RP-E10/E11やRP-D10とセットで使うこともできます。

⚠️ 安全に関するご注意

- 本カタログは、製品の概略仕様のご紹介です。ご使用に際しましては、当社発行の技術説明書、取扱説明書、その他のマニュアルを熟読の上、ご使用くださいようお願いいたします。
- 本カタログに掲載されている製品は、当社の書面による許可なくしては、生命維持装置、その他極めて高い信頼性を要求される機器または装置の部品として使用することはできません。
- ご使用にあたっては本製品の仕様を十分ご理解いただき、貴社製品及びマニュアル等ドキュメント類への危険防止及び回避に関する記述や表示を実施し、貴社顧客(ご使用者)様への注意指導をお願いいたします。

■ 一般的なご注意事項

- 本カタログの内容は製品の改良に伴い、予告なく変更することがあります。
- 製品の写真是印刷のため、実物と色彩が異なる場合があります。ご使用の際は予めご確認をお願いいたします。
- 本カタログに記載された情報や図面等の使用に関して、当社は、第三者の工業所有権・知的財産権及びその他の権利に対する保証または実地での許諾を行うものではありません。したがって、その使用に起因する第三者の権利侵害に対し、当社は責任を負いかねますのでご了承願います。
- 本カタログの一部、もしくは全部を当社に無断で転載、または複製など他の目的に使用することは堅くお断りします。
- 保証の範囲は納入した製品単体の保証に限り、本製品の不具合から誘発される損害については免責とさせていただきます。

⚠️ iPad, iPhone, iPodは、米国およびその他の国で登録されたApple Inc.の商標です。⚠️ iPhone商標は、アイホン株式会社のライセンスに基づき使用されています。⚠️ IOS(iOS)は、米国およびその他の国におけるCisco Systems, Inc.の商標または登録商標であり、ライセンスに基づき使用されます。⚠️ Windows®は、米国Microsoft Corporationの米国およびその他の国における登録商標または商標です。⚠️ Android™はGoogle Inc.の商標または登録商標です。⚠️ Linux®は、Linus Torvalds氏の日本およびその他の国における登録商標または商標です。⚠️ その他会社名、商品名は各社の商標または登録商標です。

Official site <https://www.sii-ps.com>



セイコーインスツル株式会社

プリントシステム事業部

本社

千葉県千葉市美浜区中瀬1-8 〒261-8507
TEL:043-211-1212 FAX:043-211-8037

大阪支店

大阪府大阪市北区豊崎3-2-1

淀川5番館 〒531-0072

TEL:06-7711-0858 FAX:06-7711-0856

●ご用命は、下記代理店へ。