

レジ物語<sup>®</sup>

レジデータ活用  
飲食店計数管理システム

# 計数の達人

RM-3000

レジから始まる店舗の  
サクセスストーリー  
「計数の達人」



飲食店向け

東和電子レジスター





# 優良店への道筋が

パソコンでレジスターの売上データを正確に集計。



計数の達人で  
できる!

売上・仕入・人件費・経費のデータ連動により、  
仕入率・人件費率・経費率の即時把握ができます。



利益が見えてくる!



## 売上管理

レジスターとの接続により、売上データの集計ができます。



【日報業務】



【わかりやすいメインメニュー】

使い方に困ったら  
便利な  
「機能マニュアル」を  
クリック!



## 仕入管理

日々の仕入業者さんからの仕入伝票入力ができます。



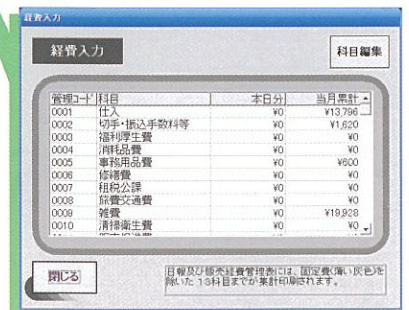
## 勤怠管理

タイムレコーダーとして、従業員さんの出勤・休憩・退勤登録ができます。



## 経費管理

日々発生した経費情報を、勘定科目別・摘要別に金額の入力ができます。



NR-3000FならCFカードでさらに便利!

LAN接続に加えて、コンパクトフラッシュカードに対応!

- データの持ち歩きが可能です。レジとパソコンの接続が不要となります。
- コンパクトフラッシュカードに数日分の売上データが保存できるので、毎日の売上集計が不要です。
- 部門/品番マスターの設定時にも利用できます。



# 見えてきます!!

店舗の収益性・生産性、そして成長性が見えてきます。



## 計数の達人で わかる!

各種集計結果から店舗の営業状況がわかります。



### ●日報

店舗営業報告 出力日: 2007年07月08日 15:22:30 v4.19  
晴れ 2007年07月07日(土)

レジレポート

税抜売上	¥105,760	現計	¥70,850	入金	¥0
割増合計	¥5,134	賃	¥0	出金	¥0
料	¥0	債	¥42,432		
値引前売上	¥110,894	計	¥0	本日約り銭	¥0
				計算現金	¥70,850
ゼロ引計	¥3,000	端数繰引	¥0	実現金	¥70,850
値引後売上	¥107,894	調整金	¥0	過不足	¥0
				翌日約り銭	¥0
外消費税	¥0	売上合計	¥113,282	銀行預金額	¥70,850
内消費税	¥5,288				
その他売上	¥0				
税込売上	¥113,282				

管理レポート

債引	¥0	レジマナシ	0	仕入	¥0	旅費交通費	¥0
債引2	¥3,000	金額	¥0	切手・振込	¥0	雑費	¥0
債引3	¥0	取引消し	13	福利厚生費	¥0	清掃衛生費	¥0
債引4	¥0	件数	¥17,430	事務用品費	¥0	販売促進費	¥0
債引5	¥0	売上	¥0	修繕費	¥0	運賃	¥0
割引計	¥0	未回収取消	0	租税公課	¥0	現金仕入	¥0
その他約り金	¥0	件数	0	現金合計	¥45,544	店長管理費	0.9%
累計繰引き	¥90,164	金額	0	現金合計	¥45,544	店長管理費	0.9%

時間帯レポート

金額	客数	金額	客数
3:00~		11:00~	
4:00~		12:00~	
5:00~		13:00~	
6:00~		14:00~	
7:00~		15:00~	
8:00~		16:00~	
9:00~		17:00~	
10:00~		18:00~	

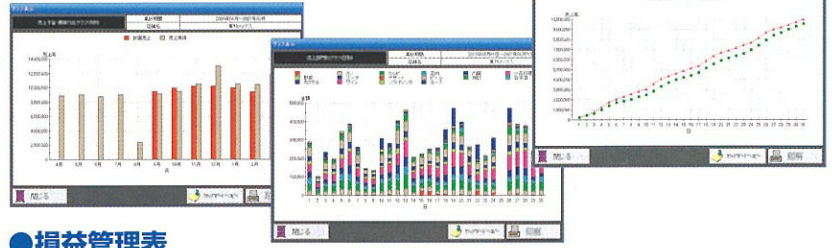
売上レポート

来店状況	生産性	仕入れ状況
本日予算 ¥400,000	来店総数 11	本日人件費 ¥23,571
実績 ¥113,282	来店客数 26	現金仕入 ¥0
達成率 28.3%	客単価 ¥10,298	総労働時間 50.5h
単計予算 ¥5,500,000	客単価 ¥4,357	人時売上 ¥242
実績 ¥5,024,847	客単価 ¥2,127	人時客数 0.5/人時
達成率 77.3%	一坪売上 ¥2,832	仕入累計 ¥1,351,123
		率 26.8%

部門別売上順位 5品目

品目	数量	金額	構成比
1 料理	45	¥20,870	18.6%
2 アルコール	25	¥17,710	16.7%
3 サイデッドリンク	31	¥17,800	16.1%
4 ドリンク	14	¥13,100	12.3%
5 デザート	10	¥10,800	10.2%

### ●集計グラフ



### ●損益管理表

【店舗損益管理表】 集計期間 2006年4月~2007年3月 作成日 2007年7月7日

月	4月	5月	6月	7月	8月	9月	10月	11月	12月	1月	2月	3月	年間合計	
1 税引前売上	8,089,802	9,016,602	8,383,359	9,026,062	2,380,740	6,136,114	9,009,841	10,302,380	11,064,153	10,642,717	10,406,817	11,633,516	9,314,352	122,333,076
2 材料仕入(買掛金除外)	443,830	450,824	498,859	480,679	118,847	456,141	474,402	524,689	660,767	522,558	520,817	582,216	480,362	5,632,465
3 人件費	1,098,914	1,154,719	1,046,817	1,154,719	2,972,231	7,477,612	2,496,651	3,920,505	4,015,018	11,227,060	11,664,024	10,363,817	10,824,710	116,300,423
4 経費	126,254	37,160	118,254	37,160	118,254	37,160	118,254	37,160	118,254	37,160	118,254	37,160	118,254	1,351,123
当期経常利益	5,629,031	6,571,708	6,837,479	7,363,514	1,589,604	4,046,192	5,900,435	7,737,126	8,863,576	8,783,085	8,546,126	9,083,489	7,815,818	67,548,368
利益率	59.9%	72.9%	81.6%	81.6%	67.2%	66.0%	65.6%	74.8%	82.8%	82.1%	81.4%	77.9%	84.1%	59.9%

**収益性が  
一目瞭然!**

月間平均	年間合計
当期経常利益	67,548,368
利益率	59.9%

## 「計数の達人」で 優良店への道が 見えてくる!



・予算/実績対比ができるので **達成度** がわかる!

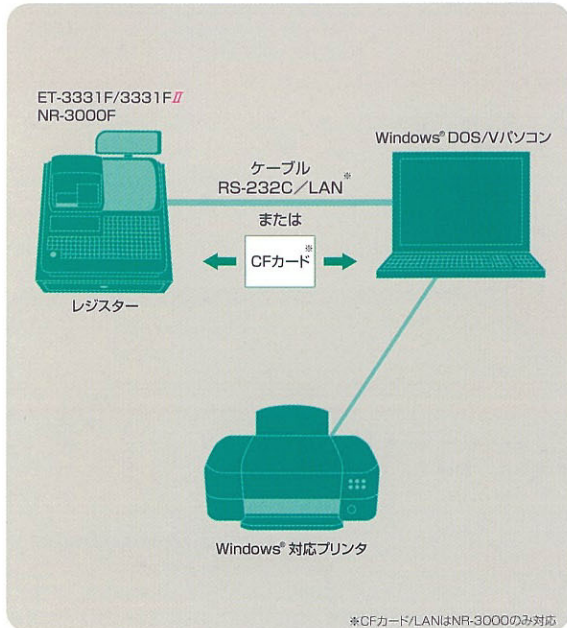
・**収益性** がわかるので、

- ▶▶ **コスト削減** が図れる!
- ▶▶ **効率的な業務体制** が組める!
- ▶▶ **売上計画** が立てやすくなる!





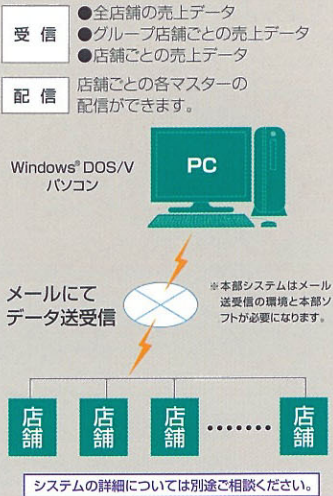
## 店舗システム基本構成



## 本部システム

本部システムに接続することにより  
多店舗運営ができます。

店舗ごとの双方向でのマスター送受信ができます。



## 基本動作環境

- 対応OS  
Windows® XP
- メモリー  
64MB以上(128MB以上推奨)
- CPU  
Pentium®1.0GHz以上または同等スペックのCPU  
(1.2GHz以上推奨)
- ハードディスク  
500MB以上の空き容量(1.0GB以上推奨)
- ディスプレイ  
解像度800×600ドット以上
- ポート  
CDドライブ: インストール時  
USB: プロテクトキャンセル接続  
USB: バックアップ用メモリー接続の場合  
LAN: LAN接続運用の場合  
CFカード対応ポート: CF読み込み運用の場合  
COM: RS-232C接続運用の場合  
(USB変換ケーブルでの対応も可能です)
- プリンタ  
上記OSで使用可能なプリンタ

\*ご使用されるパソコンは本ソフト専用としてください。  
\*Windows®は米国Microsoft Corporationの  
米国等における登録商標です。

## 出力帳票一覧

- 売上系
  - 売上レポート1
  - 売上レポート2
  - 管理レポート1
  - 信計明細書1
  - 信計明細書2
  - 時間帯売上
  - 部門別集計
  - 部門別集計
  - 商品別(日別数量)
  - 商品別(ABC順位表)
  - 日別累計対比(予算)
  - 月別累計対比(予算)
  - 月別対比(予算)
  - 日別(売上部門別)
  - 月別(売上部門別)
  - 構成比率(売上部門別)
  - 平均売上(時間帯別)
  - 週間平均売上(時間帯別)
  - 日別(客数客単価)
  - 月別(客数客単価)
  - 時間帯別(客数客単価)
  - 季節指数
- 仕入系
  - 買掛台帳
  - 仕入台帳
  - 支払予定表
- 勤怠系
  - タイムレコーダー一覧表
  - 勤務集計表
- データ連動
  - 営業日報
  - 売上計画表
  - 損益管理表
  - 店舗効率表
  - 月報
  - 日別(店舗効率)
  - 月別(店舗効率)
  - 人件費率(設定対比)
  - 仕入率(設定対比)
  - 経費率(設定対比)
  - 人件費(累計対比)
  - 仕入(累計対比)
  - 経費(累計対比)
- 経費系
  - 管理レポート2

## 接続可能機種

豊富な機能とネットワーク性に優れたハイスペックモデル

### PROSPER NR-3000F

[特徴]

- 計数の達人との連動はLANもしくはCFカードで接続ができます(CFカードを使用する場合は売上データを数日保存しておくことができます)。
- 液晶カラーツインディスプレイ
- 最大96メニュー(メニューシフト使用時は192メニュー)
- ドロップイン方式58mmサーマルプリンタ(横型領収書発行可能)
- 1店舗8台までの接続ができます。
- ドリアサイズは大・中・小から選択できます。
- クーポン券発行機能
- 整理券発行機能

オプション

- PLUキーボード(160メニュー)
- ポイントカード端末
- カスタマディスプレイ用スタンド
- 自動つり銭機(硬貨・紙幣)
- ダラスキー(担当者/係員識別キー)



時代を読んだ販促機能を充実

### PROSPER ET-3331F/3331FⅡ

[特徴]

- 計数の達人との連動はRS-232Cで接続
- 最大64メニュー(メニューシフト使用時は128メニュー)
- 45mmサーマルプリンタ(横型領収書発行可能)
- ドリアサイズは中・小から選択できます。
- クーポン券発行機能
- 整理券発行機能
- オプション
  - 自動つり銭機(硬貨・紙幣)
  - ポイントカード端末



## 注意事項

本ソフトは下記レジスター機能には対応しておりません。

- JANコードを使用した品番管理機能
- 部門売上機能(部門売上は品番の売上データを合算します。直接の部門売上には対応できません。)
- 品番の最大数は9999(ET-33は1000/33Ⅱは5000)までとなります
- 在庫管理機能
- 顧客管理機能
- 小数点計算機能
- 現金以外での入金/支払機能
- 前残機能
- ポイント機能(オプションPP-77/58含む)
- 不加算/マイナス部門機能
- 機種独自の機能 等



安全にお使いいただくために  
ご使用前に取扱説明書をよくお読みの上、正しくお使いください。  
表示された正しい電源・電圧でお使いください。  
故障や漏電の場合、感電する恐れがあります。

- 商品の色はカタログと多少異なる場合がありますので、ご了承ください。
- 本商品をご購入の際は、別途消費税が附加されますので、ご了承ください。また、本カタログは内容及び仕様の一部を予告なく変更する事がありますのでご了承ください。

TOWA グループ  
お問い合わせご相談は当社へどうぞ

担当

繁栄を約束する  
東和レジスター

販売拠点  
全国主要都市

発売元  
東和マックス株式会社

〒113-0033 東京都文京区本郷3-5-5 東和ビル TEL.03-3816-6791(代)  
〒556-0016 大阪市浪速区元町3-1-4 なんばAKビル TEL.06-6648-1111(代)  
●ホームページアドレス <http://www.towa-meccs.co.jp>

0506AP20001