

NEXT **アドライト**

Grace-Color

特別限定販売

TOWA

eco シリーズ

両面 NS-FS3217W



3文字2段 16ドット

コンパクトなフルカラー、屋外仕様のLEDサイネージ



スマホでカンタン！メッセージ自由自在！



高輝度、広視野角、高混色 3in1チップLED採用

フルカラー RGB各色32階調表示 (687億色中32,768色使用)

スリム&軽量ボディ

高コントラスト カラーアクリル採用

オプション OPTION

専用アートスタンド (キャスター付)



LED DIGITAL SIGNAGE

<画像は合成・イメージ>

高輝度！ 広視野角！ 超長寿命！ さらに、省エネ！

インターネット回線不要！
専用アプリケーション不要！

ラクラク・カンタン♪ 思い立ったらすぐ送信！

スマートフォンやタブレットでLEDサイネージの表示内容をすぐ、カンタンに書き換えが可能



画面イメージ

1 メッセージの送信

メッセージを入力し、文字の太さと動作モード・速度、表示時間を選択して「送信」を押します。

【文字の太さ選択】

標準フォントと太字を選択できます。

【動作モード・速度選択】

メッセージの表示方法・速度を選択できます。

【表示時間選択】

スグスマのみ表示

(1~60分および連続指定可)

通常文+スグスマ(通常文表示に加えスグスマメッセージ表示)*

2 メッセージストック

メッセージをスマホに保存することができ、次回すぐに送信することが可能です。(最大4文章)



4 外部信号出力

外部信号出力
1/2のON-OFFを切り替えます。

必ずお読みください

無線LANを使用する場合
●電波状況は、機器間の距離や障害物、機器構成、回線の混雑状況、お使いの機器などにより変化します。また電波状況により通信できない場合や切断される場合があります。●送受信するデータ量により通信時間が異なります。●環境によりハイパワー型無線LANルータが必要となる場合があります。●設置前に必ず通信環境の確認を行ってください。

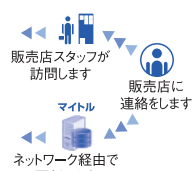
スグスマ使用上の注意 ※本体に無線LANルータ(オプション)を接続する必要があります。※端末およびブラウザによって画面は若干異なります。※すべての端末で動作を保證するものではありません。※本機能は本体と端末が同じネットワークに接続している場合に限り有効です。

コンテンツ入力方法

■お客様がスマートフォン・タブレット・PCで入力



■お客様が販売店に依頼



USBメモリ採用

データ転送は、小型・軽量で持ち運びが容易なUSBメモリを採用しました。<USB規格>USB2.0/USB1.1準拠*
*上記規格を満たすすべてのものについて動作を保證するものではありません。

簡単リモコン操作

専用リモコンで簡単な操作が可能です。オリジナルメッセージも入力でき、使用頻度の高いメッセージは予めフレーズ集として本体に搭載されています。



タイマー機能

イベントやタイムサービスなど、特定の曜日や時間帯に指定のメッセージを表示することができます。

地域貢献フレーズ搭載

マナー・防犯メッセージ等、地域に貢献するフレーズを搭載。

エコ機能

節電モード搭載で

電気代がお得!

通常モードと比べて
消費電力約50%削減!

節電モード搭載で消費電力を抑えて表示することができます。

節電モード 約30W(約10円/日)
通常モード 約60W(約20円/日)

*当社基準の条件により測定(一般的に使用されているコンテンツを表示させた場合)
*電気料金目安単価27円/kw-h、1日12時間使用で試算

外部機器リンク機能

■ 接点入力
LEDサイネージに接続した外部機器(スイッチなど)からの入力に応じてチャンネルを切り替えることができます。

■ 外部信号出力
LEDサイネージに接続した外部機器を制御することができます。(LEDサイネージに接続できる外部機器は1つ)

ワンタッチ切替
専用リモコンのボタン、スグスマ2の画面タッチ操作で外部信号出力ON/OFFの切替ができます。

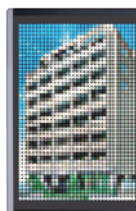
チャンネル自動切替
チャンネル自動切替を設定したチャンネル表示中に外部機器がオンになります。

*接続する外部機器は制御ボックスが必要となります。
*接続する外部機器は別途電源を準備する必要があります。
*接続する外部機器によって、信号変換器が必要になります。

豊かな表現力で明るく目立つコンテンツ

■ タテ・ヨコ自在。
文字から画像まで自由自在に表現。

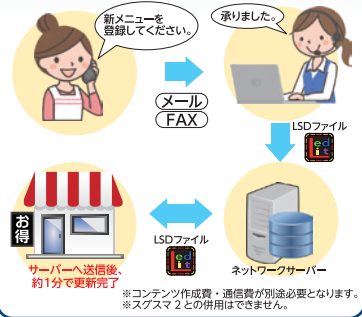
タテ・ヨコ自在!



NEW

コンテンツ配信システム My TR 搭載

キャンペーン告知や新製品のオリジナルメッセージなどリアルタイムで情報提供ができます。

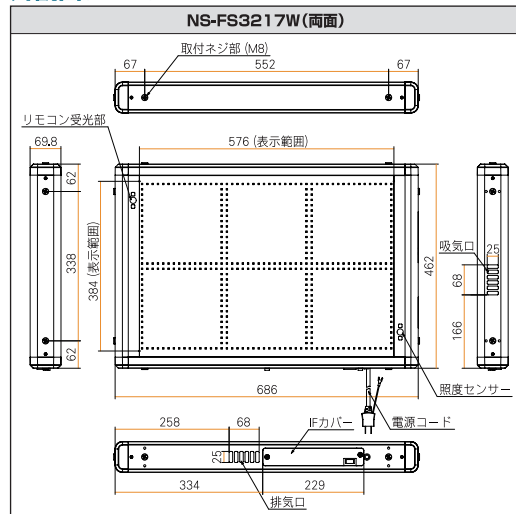


本体仕様

品番	NS-FS3217W(両面)
表示サイズ	約576(W)×384(H)mm(横置き時)
表示文字数	3文字2段(1文字のサイズが16×16ドットの時)
1文字あたりのドット構成	12×12、16×16、20×20、24×24ドット(ドット構成で表示文字数は変わります)
表示部	表示色:RGB各色32階調(687億色中32,768色使用)
発光素子	高輝度RGB 3in1 チップ型LED
輝度切り替え	自動切り替え(3段階)/手動切り替え(8段階)
タイマー	営業タイマー/チャンネルタイマー/優先タイマー
外部 I / F	①USBポート ②LAN ③接点入力 ④外部信号出力
表示動作数	文章:83種類 イメージ:77種類
電源電圧	AC100V(50/60Hz)
消費電力	最大:約300W 待機時:約20W
環境条件	気温:-10~40°C 相対湿度:10~90%(ただし結露しないこと)
外形寸法	約686(W)×462(H)×69.8(D)mm
質量	約8.8kg
設置条件	屋外仕様

■オプション USBメモリ アートスタンド 無線LANルータ

外観図(単位:mm)



- 商品及び表示等の色はカタログと多少異なる場合がありますので、ご了承ください。
- 本商品をご購入の際は、別途消費税が付加されますので、ご承知おき願います。
- また、本カタログの内容及び仕様の一部を予告なく変更することがありますので、ご了承ください。
- 画像は合成・イメージです。

注意 安全にお使いいただくために
ご使用前に取扱説明書をよくお読みの上、正しくお使いください。
表示された正しい電源・電圧でお使いください。
故障や漏電の場合、感電するおそれがあります。

繁栄を約束する
東和レジスター
販売拠点
全国主要都市

TOWA グループ
お問い合わせご相談は当社へどうぞ

担当	
----	--

TBグループ <http://www.tb-group.co.jp>

株式会社 TOWA
〒113-0033 東京都文京区本郷3-26-6 NREG本郷三丁目ビル TEL:03-3816-6791
〒530-0047 大阪府大阪市北区西天満4-8-17 宇治電ビルディング TEL:06-6362-6231