

横型領収書も発行できる

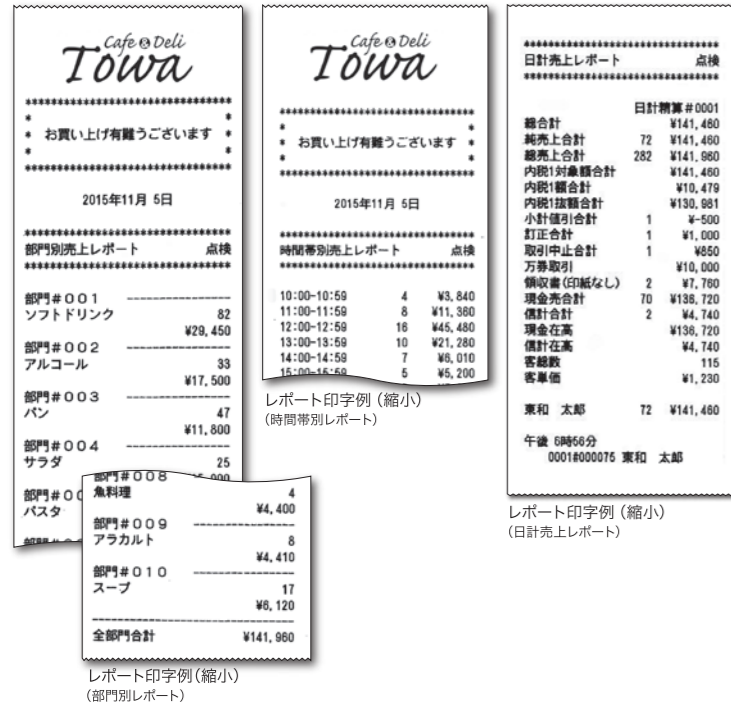
混雑時の領収書発行もワンタッチ。次のお客様をお待たせすることなくスムーズな処理が行えます。(領収書控えは任意で発行可能です)



横型領収書 (原寸)

豊富なレポート発行機能

売上状況が一目で分かる豊富なレポート発行機能を搭載。商品別や時間帯別などの各種レポートの出力が可能です。お店の経営分析にさらに役立ちます。また、複数のレポートを一括で発行する機能を搭載しています。



**消費税率変更時も安心**  
**税率自動変更機能** 搭載

新税率に自動変更できる  
 新税率と変更日を予約設定しておくことで、普段通りの精算処理を行うと自動で新税率に変更できます。

複数税率の設定ができる  
 税率が異なる軽減税率が導入された場合にも安心です。

その他便利な機能  
 ●一括取消機能 ●トレーニング機能 など

主な標準仕様	
電源	AC100V±10%(50/60Hz)
最大消費電力	47W
待機時消費電力	9W
使用温度	0℃~40℃
停電時の記憶保護時間	ニッケル水素電池 約700時間*
表示	前面: LCD表示 (160 x 80ドット、半角20文字 x 5行) 客面: 蛍光表示 10桁
プリンタと印字速度	サーマルプリンタ 14行/秒
ロールペーパー	感熱紙レシート 幅58mm x 80mm
質量 (本体)	約4.6kg
外形寸法 (本体)	幅333mm x 奥行き425mm x 高さ165mm (客面表示部ポップアップ時 高さ最大215mm)

\*記憶保持時間はご使用環境によって異なります。

- 商品及び表示等の色はカタログと多少異なる場合がありますので、ご了承ください。
- 画面はハメ込み合成です。
- 外観にスジのように見える箇所がありますが、これは樹脂成形上の「ウエルドライン」と呼ばれるもので、ヒビやキズではありません。強度も問題なく、ご使用にはまったく支障ありません。
- 本商品をご購入の際は、別途消費税が付加されますので、ご承知をお願いします。
- また、本カタログは内容及び仕様の一部を予告なく変更する事がありますので、ご了承ください。
- Smart REGI®は当社の登録商標です。

**注意** 安全にお使いいただくために  
 ご使用前に取扱説明書をよくお読みの上、正しくお使いください。  
 表示された正しい電源・電圧でお使いください。  
 故障や漏電の場合、感電するおそれがあります。

**TOWA** グループ  
 お問い合わせご相談は当社へどうぞ

	担 当

繁栄を約束する  
**東和レジスター**  
 販売拠点  
 全国主要都市

TBグループ <http://www.tb-group.co.jp>

株式会社 TOWA  
 〒113-0033 東京都文京区本郷3-26-6 NREG本郷三丁目ビル TEL:03-3816-6791  
 〒530-0047 大阪府大阪市北区西天満4-8-17 宇治電ビルディング TEL:06-6362-6231

1508AP10001

NEW  
 Smart REGI®  
**SX-550F<sup>W</sup>**

フラットキーボードタイプ

高いデザイン性と高機能を  
 両立させた  
 スマートスタイル



東和電子レジスター





# Smart REGI® SX-550F<sup>W</sup>

TOWAのレジスター  
スマートレジ®が  
さらに進化!

### レシート交換が簡単

投げ込み式サーマルプリンタの採用により、簡単・スピーディーなロール紙交換が可能になりました。混雑時でも、お客様をお待たせしません。

投げ込み式の  
サーマルプリンタ  
だから交換が  
スムーズ!



※オートカッターではありません。

### 電子ジャーナル機能搭載

電子ジャーナル機能の搭載により売上記録を内部メモリに保存し、精算時にまとめて出力することができます。また、データはCSV形式でSDカードに保存することも可能です。



### 簡単・正確なフラットキーボードタイプ

72品目のメニューが設定可能。さらにメニューシフト(切替)機能を活用する事で、144品目(72×2シフト)のメニューが登録できます。メニューキーに商品名と単価をあらかじめ設定すれば、売上操作が簡単・スピーディーに行えます。また、メニューを直接選ぶので、登録ミスを未然に防ぎ、正確な会計が行えます。



飲食店に  
最適



Cafe & Deli  
**Towa**

\*\*\*\*\*  
\* お買い上げ有難うございます \*  
\*\*\*\*\*

2015年11月 5日

客数 3  
オレンジジュース ¥350内  
赤ワイン (ボトル) ¥1,500内  
トマトクリームパスタ  
2 x @780 = ¥1,560内  
ペスカトーレ ¥780内  
本日のサラダ ¥600内  
アラカルト ¥710内

小計 ¥5,500  
内税対象額 ¥5,500  
(内税額 8%) ¥407

商品点数: 7

合計 ¥5,500  
現金 ¥10,500  
お釣り ¥5,000

午後 6時55分  
0001#000073 東和 太郎

レシート(原寸)

### ●クラウド型レジ売上情報サービス

お店の売り上げランキングスマホでキャッチ!!

# REGI CATCH

レジキャッチ



### 主な機能(売上・ランキング)

①日計(売上実績) 前日比が見える! ②時間帯別売上 繁忙時間帯が見える!  
③部門別売上 売れ筋・売上の比べ替え可 ④品目別売上 売れ筋商品が一目瞭然!

- 基本サービス無料!\*
- 専用アプリは一切不要!
- グラフで一目瞭然!

NEW

※サービスのご利用にあたっては、レジキャッチ専用リンクカード(有償)及びインターネット接続環境が別途必要です。

### レジキャッチ4つの特徴

- ①簡単に売り上げ情報が見える  
お店の最新情報をスマホで確認できます!
- ②以前の売り上げ情報もバッチリ  
過去にさかのぼって売り上げ情報が確認できます!
- ③普段どおりのレジ操作でOK  
新たに覚えることがほとんどありません!
- ④“いま”お使いのスマホに対応  
専用アプリのインストール一切不要です!

### ●レジスターサポートツール

だれでも簡単に操作ができるレジスターサポートツール

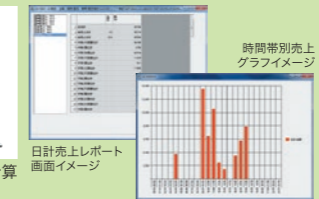
## レジサポ Jr.

「レジサポ Jr.」はお手持ちのパソコンからSDカードを経由して、レジスターの設定データを編集、売上データや各種レポートの表示、設定データをCSV形式で出力ができるアプリケーションソフトです。インストールやアップグレードはネットダウンロードだからラクラク。

### SDカードでデータを簡単入出力



グラフの表示機能を使用する為には、お使いのPCに表計算ソフトExcelがインストールされている必要があります。\*ExcelはMicrosoftの登録商標です。



ダウンロード URL

<http://www.tb-group.co.jp/>

「レジサポジュニア」でできること

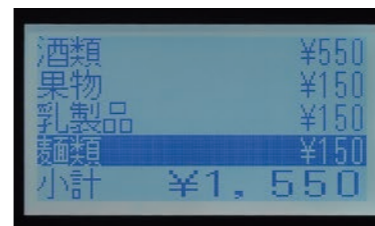
- |  |  |
|--|--|
| 売上が簡単に<br>見える化できるから便利                      | メニューや宣伝文の<br>変更がラクラク                   |
| ●日計売上の表示<br>●商品別や時間帯別売上の表示<br>●売上データのCSV出力 | ●商品名・単価の設定<br>●店名ロゴの編集<br>●宣伝文の設定 etc. |

集計・分析機能はありません。また、本アプリからのプリンター出力機能はありません。\*導入指導が必要な場合は別途有償となります。

### 5行表示の見やすい液晶画面

NEW

液晶ディスプレイにより、品名などを漢字で複数行にわたって表示可能(登録時/設定時)。カーソル指定による訂正(削除)処理が可能になりました。さらに、合計金額や釣銭金額などの確認が確実に行えます。またディスプレイはオペレータの見やすい角度に調節可能です。



### 客面表示部搭載

お客様の位置から金額がわかるので、明朗会計。お客様がスムーズに支払うことができます。金額が見えることにより、お店の信頼度の向上にもつながります。



### SDカードスロット標準装備

SDカード対応により、設定・売上データの保存や店名ロゴデータなどのダウンロードが可能になりました。



※SDカードはオプションです。  
※SDカードは登録商標です。

### 選べる2種類のドロア

2種類のセパレート式ドロアを用意しております。レジ台のスペースや使い勝手に合わせて選択できます。



スタンダードドロア 約5.2kg 幅350mm×奥行405mm×高さ104mm  
デラックスドロア 約6.7kg 幅410mm×奥行415mm×高さ114mm

### 自動レジつり銭機連動

NEW

現金管理業務の「厳正化」「見える化」を実現。運用ニーズに合わせて選べる動作モードを搭載。



システム構成例

### バーコードスキャナ機能

バーコードスキャナ接続でさらに便利に。簡単かつスピーディーな会計処理が可能となります。自動学習機能により未登録商品でも営業中にバーコードを使用し、新規商品の簡易登録が行えます。業務の効率化に貢献します。



※対応できないバーコードがございます。